

Valmatics 4.0

Уникальная система управления со встроенным симулятором процесса сушки для камер периодического и непрерывного действия.





Успех компании Valutec на мировом рынке объясняется множеством причин. Одна из наиболее очевидных — это то, что наша компания предлагает лучшие решения, в основе которых лежат самые современные разработки и реальные потребности клиентов.

Однако наиболее важным фактором успеха является кое-что, что лежит намного глубже: наша убежденность, что более качественная сушка древесины повышает ее конкурентоспособность и увеличивает объемы ее использования. Эта убежденность является внутренней движущей силой компании Valutec и смыслом нашего существования. Помогая Вам, нашим клиентам, получать больше прибыли, мы занимаем свое место в производственной цепочке и вдохновляемся на непрерывное развитие инновационных идей.

Хорошим примером таких инноваций является наша новая система управления, Valmatics 4.0, разработанная для Индустрии 4.0. Это единственная система управления на рынке, которая сочетает в себе моделирование сушки и адаптивное управление, а также рассчитывает оптимальный процесс сушки для всех существующих типов сушильных камер для древесины. Мы считаем, что это отличный способ помочь повысить прибыльность Вашего предприятия и в конечном итоге увеличить использование древесины.

Что такое Индустрия 4.0?

Индустрия 4.0, или Четвертая промышленная революция, — это собирательный термин, объединяющий целый ряд технологий в сфере автоматизации, производственных технологий и промышленных ИТ. Другими словами — автоматизированные производственные процессы.

Интеллектуальная система управления для новой индустрии

Разработано для Индустрии 4.0

Версия Valmatics 4.0 со встроенным искусственным интеллектом симуляторов разработана с учетом развития современных технологий. Это единственная система управления на рынке, в которой сочетаются адаптивное управление сушкой и моделирование сушильного процесса. Важно, что симуляторы работают со всеми типами сушильных камер и моделируют оптимальный процесс сушки, позволяя проводить его полностью автономно.

Удобный пользовательский интерфейс

Современный интуитивно-понятный пользовательский интерфейс, в основе которого лежат новейшие технологии сушки древесины. Улучшенная система отображения данных измерительных приборов и простота настройки позволяют легко оптимизировать процесс и снижают до минимума вероятность возникновения ошибок. Valmatics 4.0 имеет простую и быструю систему исправления неисправностей с графиком кривых, и может подключаться к внешним системам, например, к системе управления предприятием.

Выбор на многие годы

Новая система управления адаптирована для работы с контроллерами последнего поколения, что позволит ей соответствовать растущим ожиданиям заказчиков и все более жестким требованиям по качеству в будущем.

Управление, ориентированное на конкретные задачи

Valmatics 4.0 имеет улучшенное и упрощенное управление, и является единственной на сегодняшний день системой управления на рынке, которая обеспечивает возможность оптимизации по производительности, качеству и потреблению энергии одновременно.

Оптимизировано для ТС

Современные инновационные сушильные камеры ТС, в отдельных зонах которых поддерживаются различные параметры климата, требуют от оператора решения сложных задач. Встроенный в программу Valmatics 4.0 симулятор – единственный из представленных на рынке симуляторов для камер непрерывного действия, в том числе ТС; он способен полностью контролировать до 14 зон одновременно. Оператор лишь вносит параметры пиломатериала и требования к качеству конечной продукции, остальное делает система.

Обратная совместимость

Система Valmatics 4.0 разработана с использованием новейших технологий для длительной эксплуатации, однако в ней предусмотрена и обратная совместимость с компонентами предыдущих поколений для сокращения расходов на переход.

Создайте оптимальный процесс сушки одним нажатием клавиши

Выберите сушильную камеру

Выбор сушильной камеры, подключенной к Valmatics 4.0.

Статус

Узнайте о текущем состоянии камеры, интервале загрузки и времени до следующей загрузки.

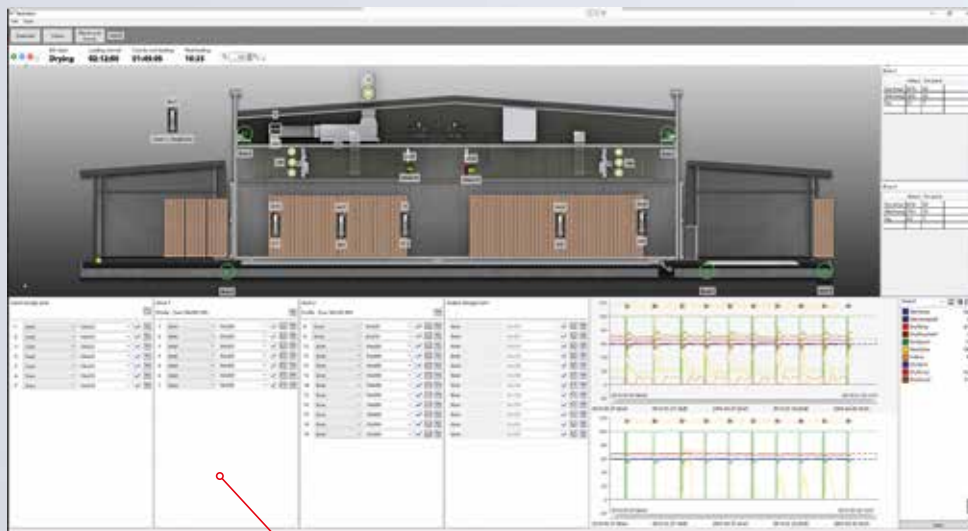
Зоны

Полная информация о параметрах сушки в каждой зоне (до 14 шт.), а также номер сушильной партии, время сушки, оставшееся время, сечение и порода древесины.

Графическое отображение параметров

Отслеживайте ход сушки в режиме реального времени по графику текущих параметров, который упрощает выявление и устранение неполадок в работе камеры.





Страница камеры

Информация о выбранной сушильной камере периодического или непрерывного действия.

Конфигурирование сушильной камеры

Возможность добавления датчиков/сигналов, например, вентиляторов или температурных датчиков.

Загрузка штабелей

Информация о ходе перемещения штабелей в различных зонах, состояние двигателей и световых барьеров безопасности.

Детальная информация

Выберите отсечку на графике кривых для отображения значений параметров в конкретный момент времени. Данная функция является свободно конфигурируемой и позволяет настроить собственные кривые графика.

Моделирование процесса сушки для всех типов сушильных камер

Идеальная сушка с первой партии

Valmatics 4.0 — это единственная на рынке система управления, в которой сочетается использование симулятора и системы адаптивного управления. Самые современные программы моделирования сушки позволяют добиться отличных результатов сушки с первой партии, без затратного периода «обкатки» схем. Программа также оснащена бесконтактной системой определения влажности пиломатериалов, которая рассчитывает содержание влаги с погрешностью менее 1%.

- Камеры периодического действия
- Камеры непрерывного действия
- Камеры ТС

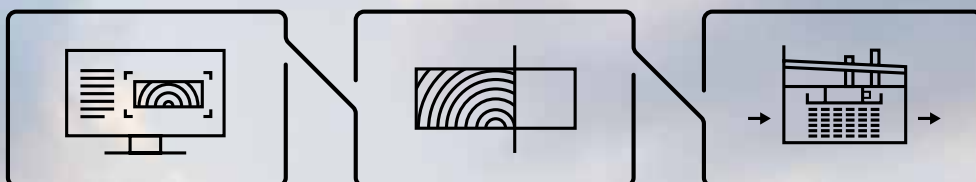
Используйте все возможности гибкой работы камер ТС

Камеры ТС — это современное мощное сушильное оборудование, которое позволяет сочетать различные сечения пиломатериалов для сушки в одной камере. Новые возможности системы управления Valmatics 4.0 по автоматизации процесса позволяют в полной мере использовать все преимущества камер ТС: одновременное индивидуальное управление климатом в 14 различных зонах камеры.



Автоматизируйте и оптимизируйте процесс сушки

Valmatics 4.0 делает процесс сушки гибким и экономичным. Возможность объединения с бизнес-системами позволяет автоматически создавать оптимальный процесс сушки без участия оператора. При необходимости оператор может с легкостью следить за процессом сушки с помощью новой кривой на графике. Это освобождает время для более важных операций, планирования распиловки, контроля качества и отбора образцов.



Бизнес-система

Требования заказчика к качеству партии регистрируются в бизнес-системе.

Симуляция

Симулятор рассчитывает оптимальный процесс сушки.

Сушка

Оператор следит за процессом сушки при помощи платформы.



SWEDEN

Valutec AB
Box 709
SE-931 27 Skellefteå
SWEDEN

Phone +46 (0)910 879 50
Fax +46 (0)910 879 59

valutec@valutec.se
www.valutec.se

NORWAY

Fønhus Maskin AS
Hegdalringen 6
NO-3261 Larvik
NORWAY

Phone +47 33 16 56 50
Fax +47 33 16 56 60

info@fonhus.no
www.fonhus.no

FINLAND

Valutec Oy
Tehdaskylänkatu 11 A
FI-11710 Riihimäki
FINLAND

Phone +358 75 756 1401
Fax +358 (0)19 760 4440

valutec@valutec.fi
www.valutec.fi

NORTH AMERICA

Valutec Wood Dryers Inc.
3924 Oxford Street
Port Coquitlam, BC
CANADA, V3B 4E8

Phone +1 416 640 7478
Cell: +1 778 868 3695

ingo.wallocha@valutec.ca
www.valutec.ca

РОССИЯ

ООО «Валутек»
ул. Марата 82 А, офис 82
191119 г. Санкт-Петербург
РОССИЯ

Тел +7 911 779 51 46

artem.veretennikov@valutec.ru
valutec.ru

**GERMANY, AUSTRIA
AND SWITZERLAND**

SCANTEC Industrieanlagen GmbH
Hans-Riedl-Strasse 13
D-85622 Feldkirchen
GERMANY

Phone +49-0(89)-744244-10
Fax +49-0(89)-744244-144.

info@scantec.org
www.scantec.org



Компания Valutec занимается производством сушильного оборудования для деревообрабатывающей промышленности уже около 100 лет. За эти годы мы поставили более 4000 сушильных камер на предприятия России, Европы и Северной Америки. Valutec является самым крупным поставщиком сушильных камер в Европе.

Не менее 5% годового оборота компании направляется на исследования и разработки. Тесное сотрудничество с ведущими исследовательскими организациями позволили создать сушильные камеры периодического и непрерывного действия, которым на сегодняшний день нет равных по качеству готовой продукции и экономичности работы. Кроме того, деятельность Valutec в области разработок систем управления и симуляторов привела к появлению решений, которые позволяют повышать добавочную стоимость пиломатериалов и использовать сырье в полной мере.

В состав Valutec Group AB входят компании Valutec AB в Швеции, Valutec Oy в Финляндии, ООО «Валутек» в России и Valutec Wood Dryers Inc в Канаде. Концерн предлагает полный спектр продуктов, разработанных на основе многолетнего финского и шведского опыта в области сушки древесины. Общий оборот концерна составляет около 45 млн. евро.